

# Das deutsche Wettbewerbsregime: Umverteilung ohne Ende?

Strategiedebatte Forum Gewerkschaften und WISSENTTransfer,  
Frankfurt/Main, 2. Juli 2011



Sabine Reiner  
ver.di Bundesvorstand Bereich Wirtschaftspolitik  
[www.wipo.verdi.de](http://www.wipo.verdi.de)

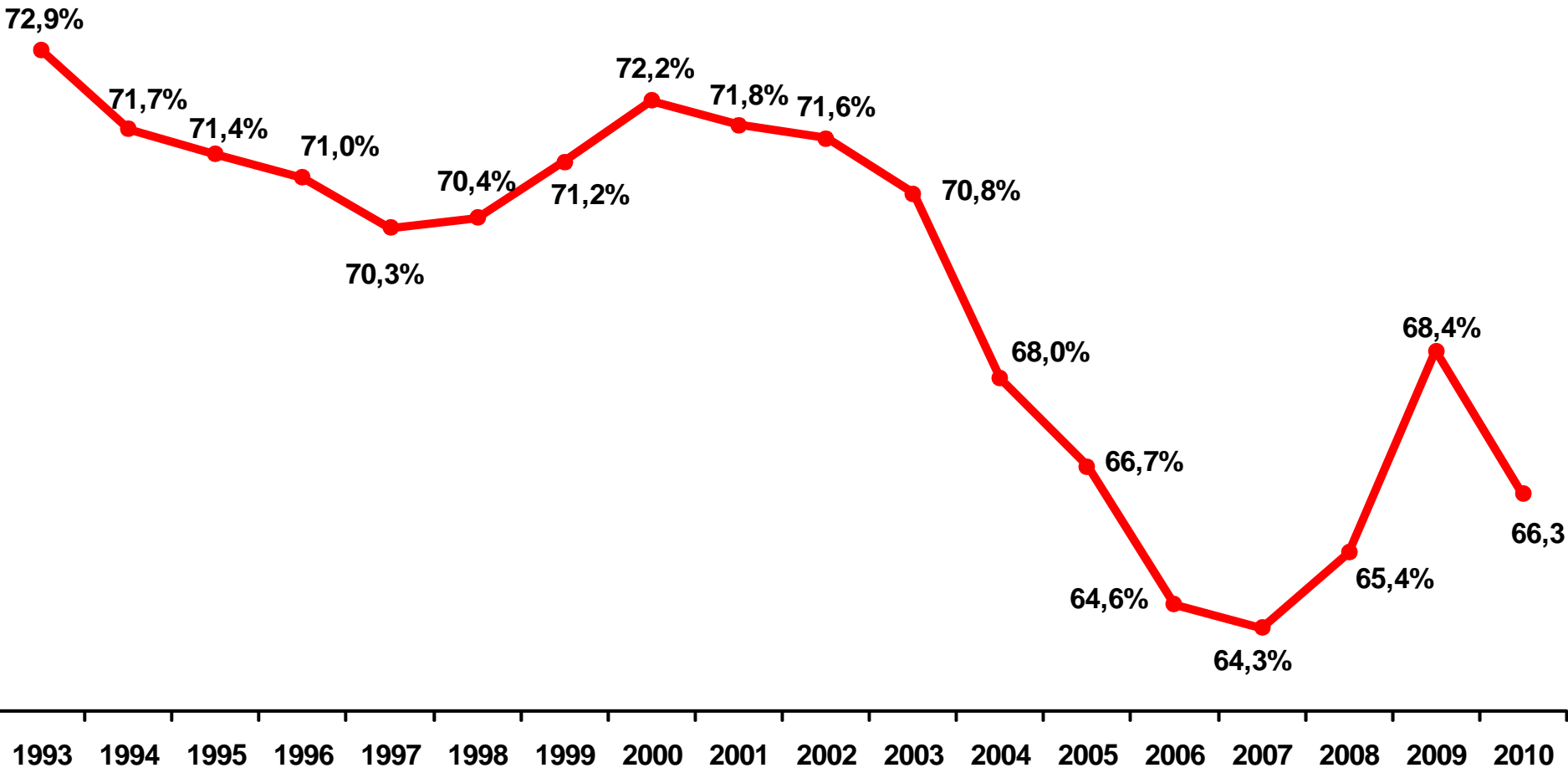
- Schlaglichter: Umverteilung ohne Ende?
- Verteilung – ein differenzierterer Blick
- Europäische Herausforderungen
- Nationale Herausforderungen



# Absturz der Lohnquote

## Anteil Arbeitnehmerentgelt am Volkseinkommen

ver.di Bundesvorstand  
Bereich Wirtschaftspolitik

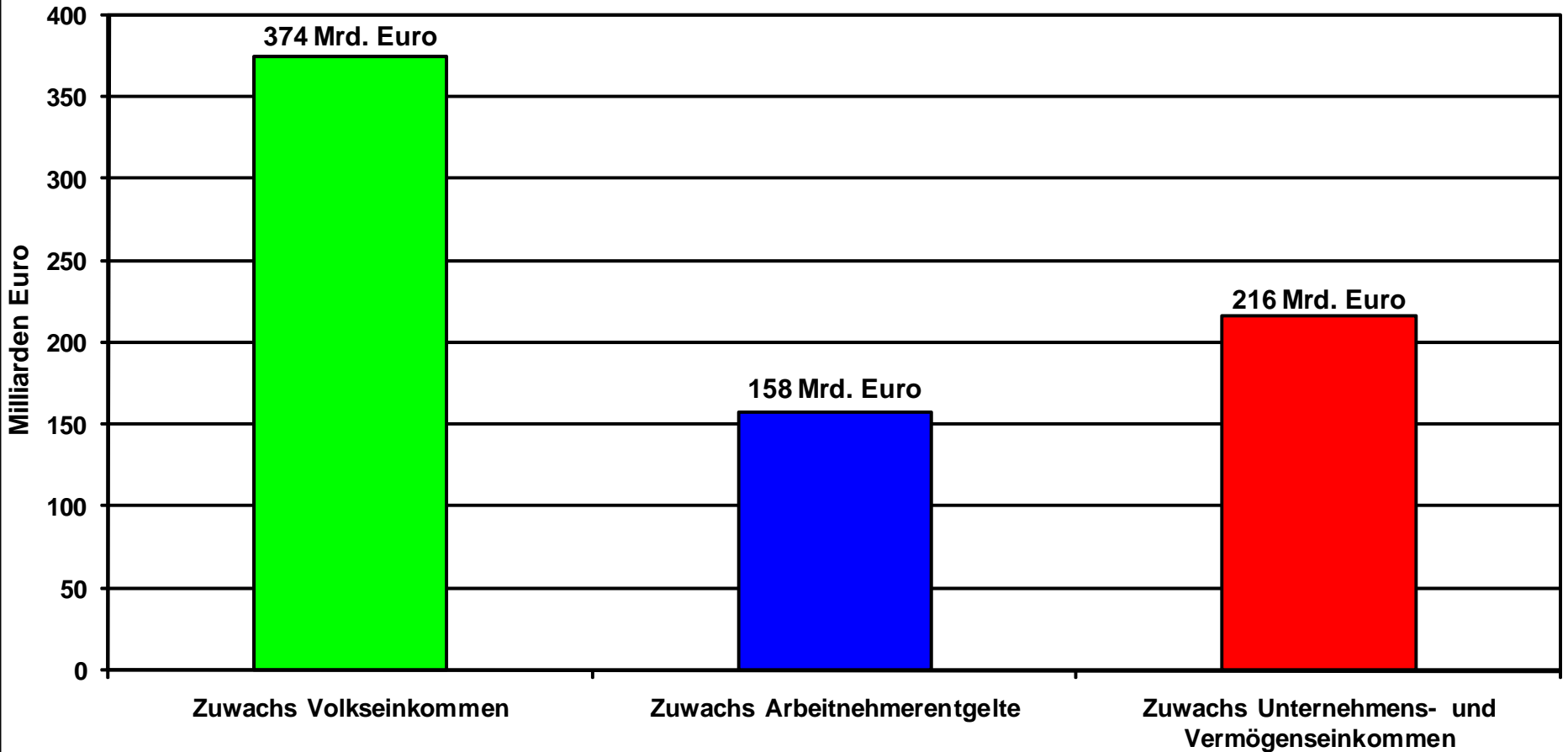


Quelle: Statistisches Bundesamt: Volkswirtschaftliche Gesamtrechnung



# Verteilung des Volkseinkommens 2000 bis 2010

ver.di Bundesvorstand  
Bereich Wirtschaftspolitik

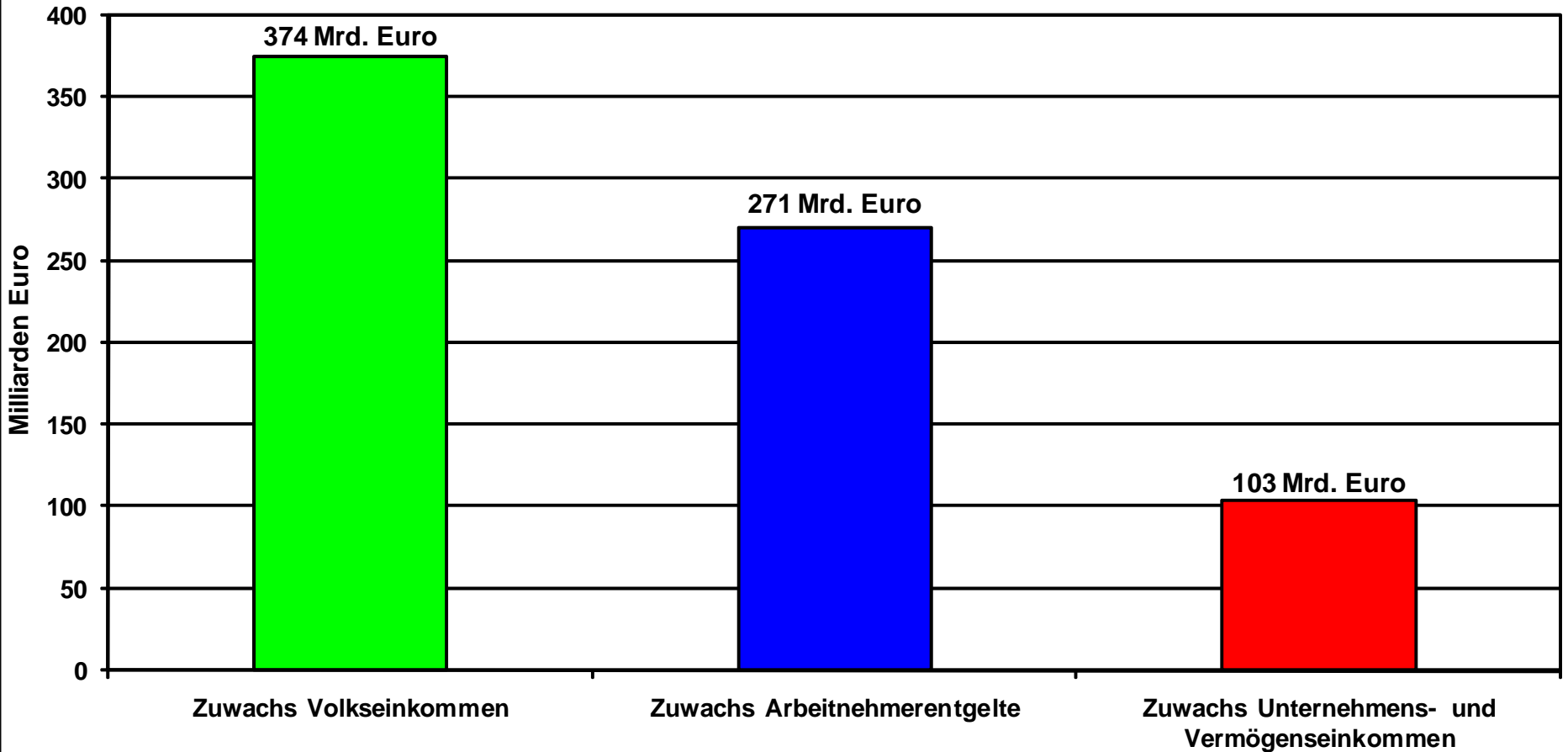


Quelle: Statistisches Bundesamt: Volkswirtschaftliche Gesamtrechnung (Stand: Januar 2009).



# Verteilung des Volkseinkommens 2000 bis 2010 - Lohnquote wie 2000

ver.di Bundesvorstand  
Bereich Wirtschaftspolitik

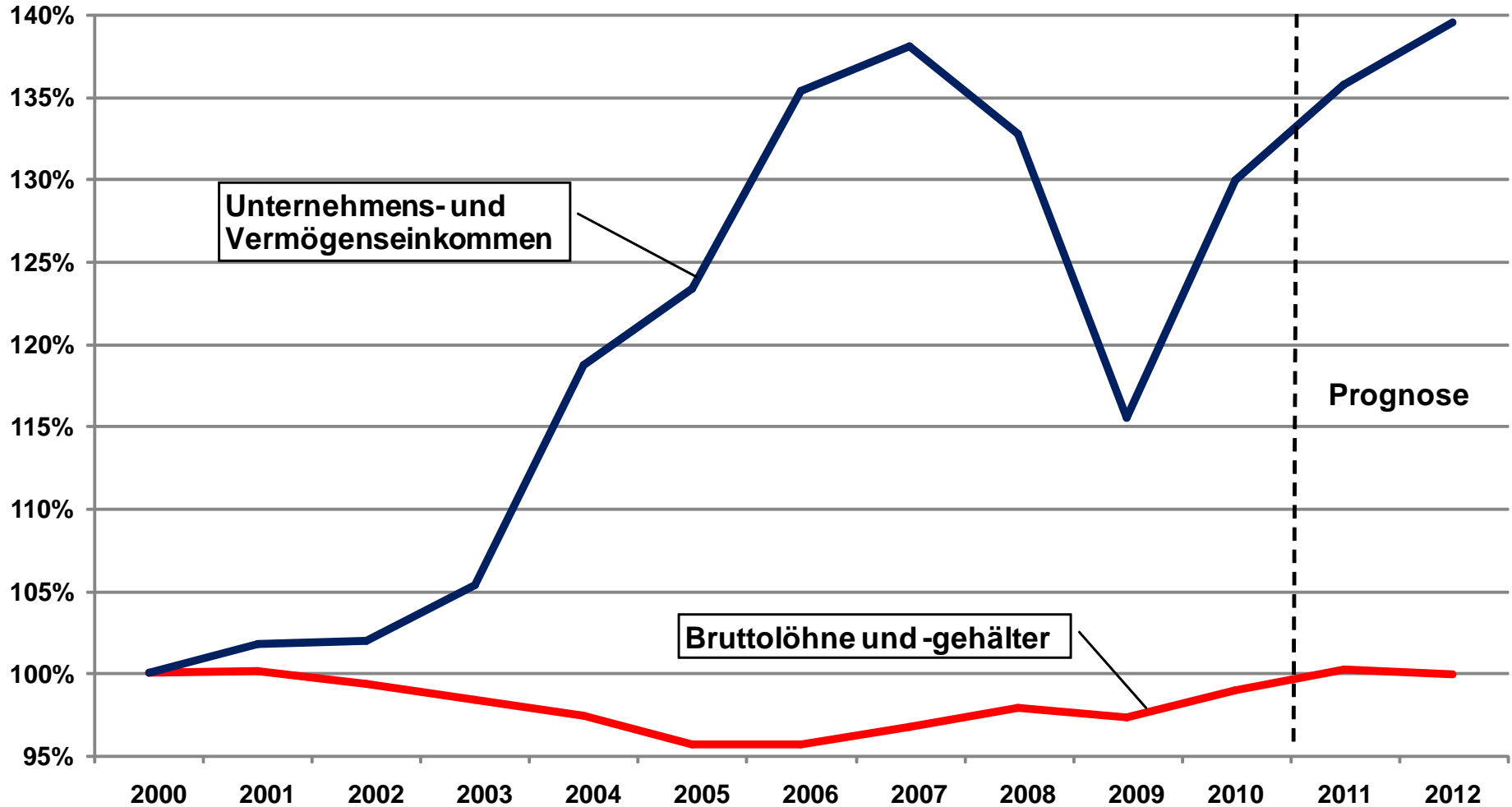


Quelle: Statistisches Bundesamt: Volkswirtschaftliche Gesamtrechnung (Stand: Januar 2009).

# Löhne stagnieren - Gewinne explodieren

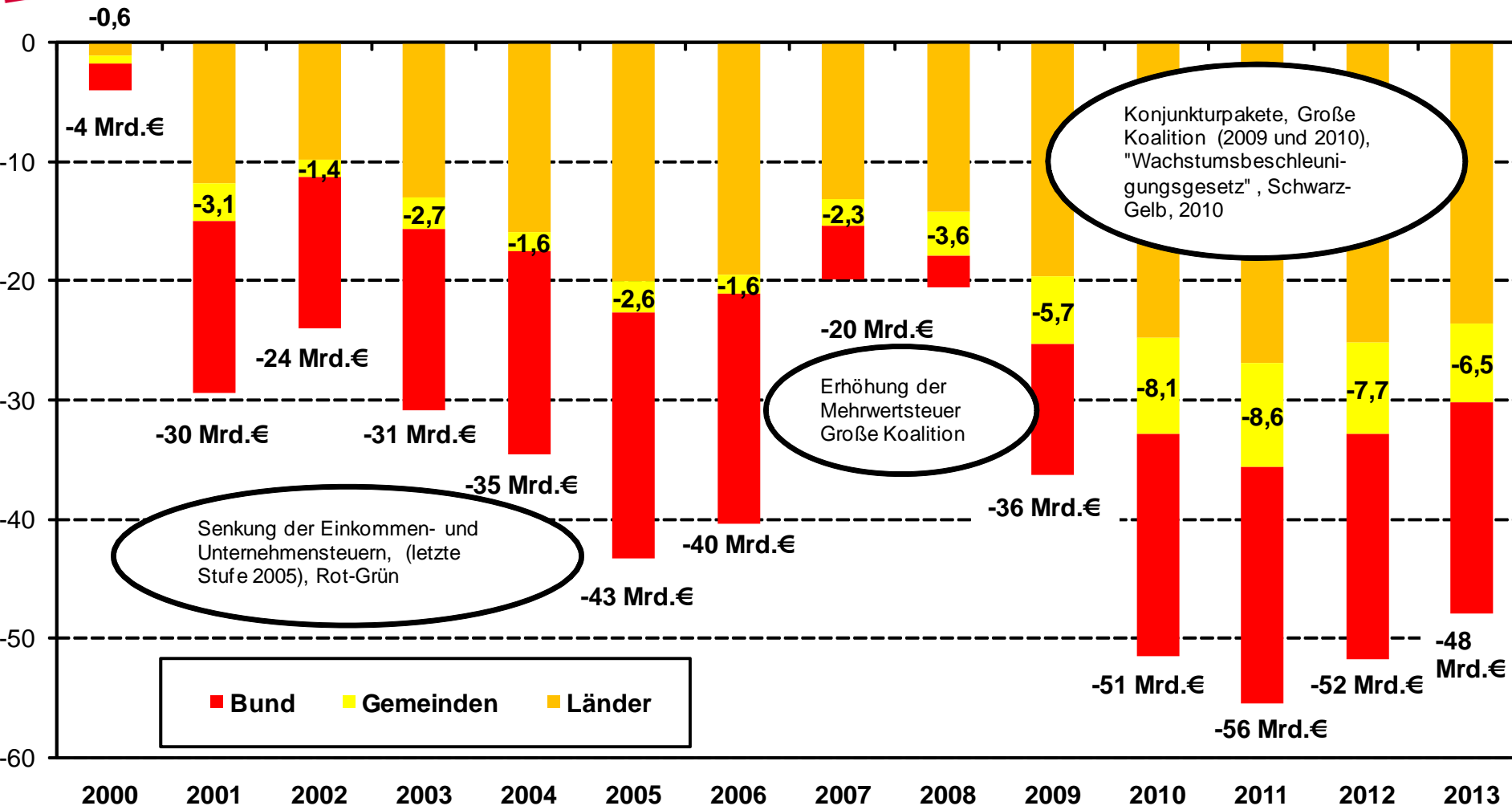
preisbereinigte Entwicklung 2000 - 2012

ver.di Bundesvorstand  
Bereich Wirtschaftspolitik



Quelle: Statistisches Bundesamt, Volkswirtschaftliche Gesamtrechnungen, DIW-Wochenbericht 1-2/2011, eigene Berechnungen

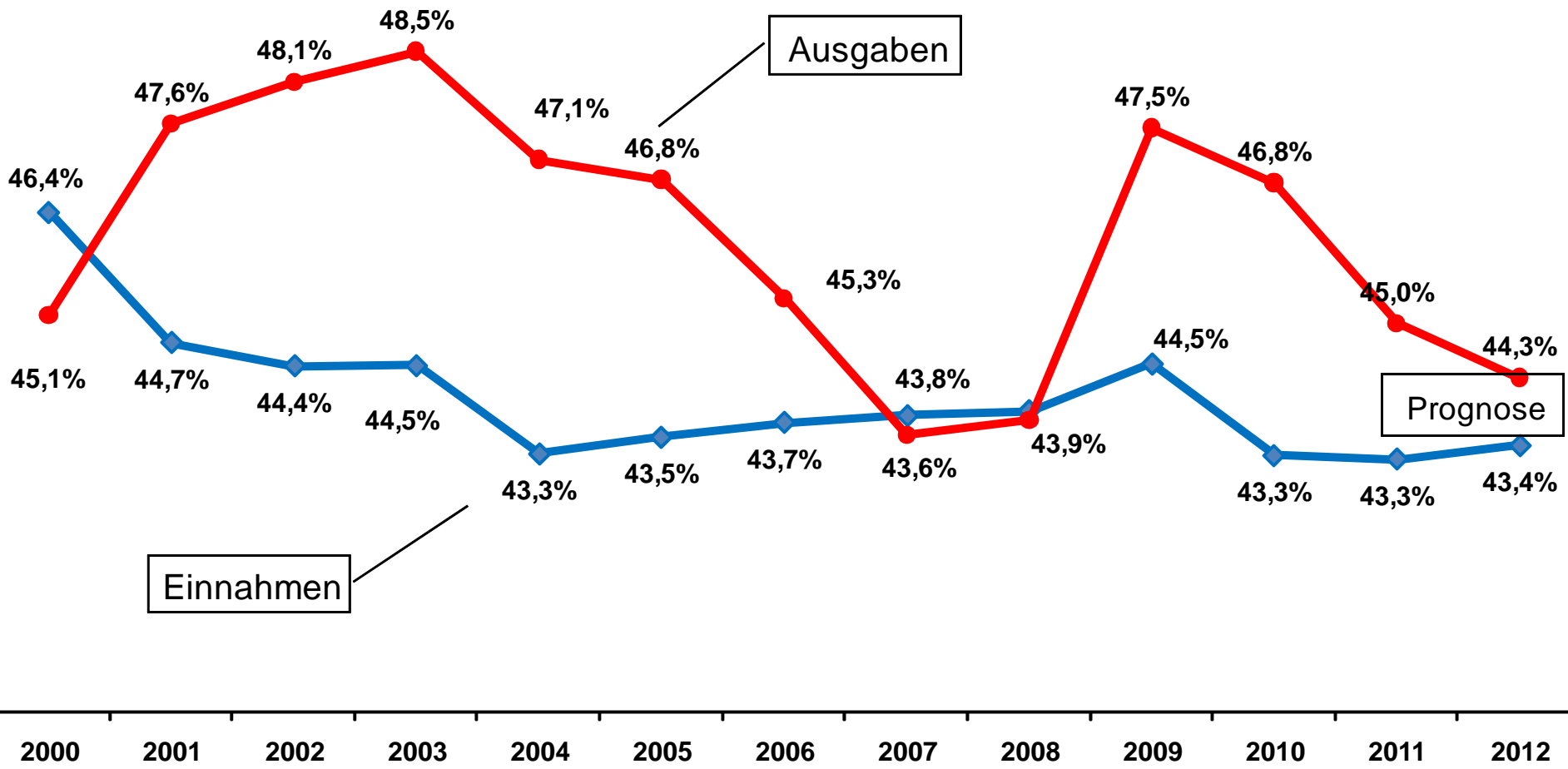
# Einnahmeausfälle für Bund, Länder und Gemeinden durch Steuerrechtsänderungen seit 1998



Quelle: BMF, Berechnungen Eicker-Wolf/Truger

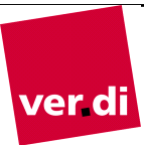
# Sozialstaat in der Krise

## Anteil von Staat und Sozialversicherungen am Bruttoinlandsprodukt



Quelle: Statistisches Bundesamt 2011 und Gemeinschaftsdiagnose April 2011

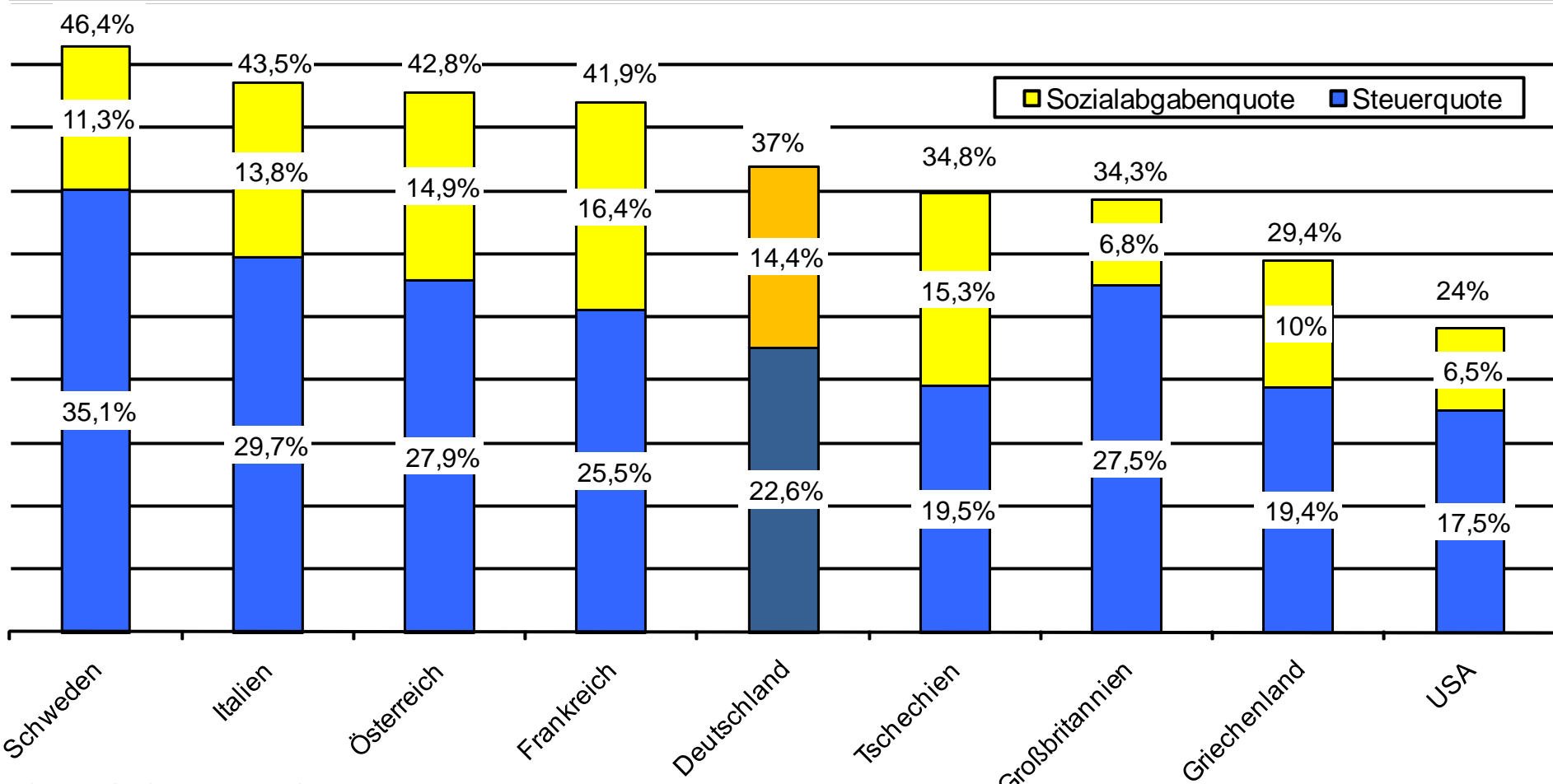




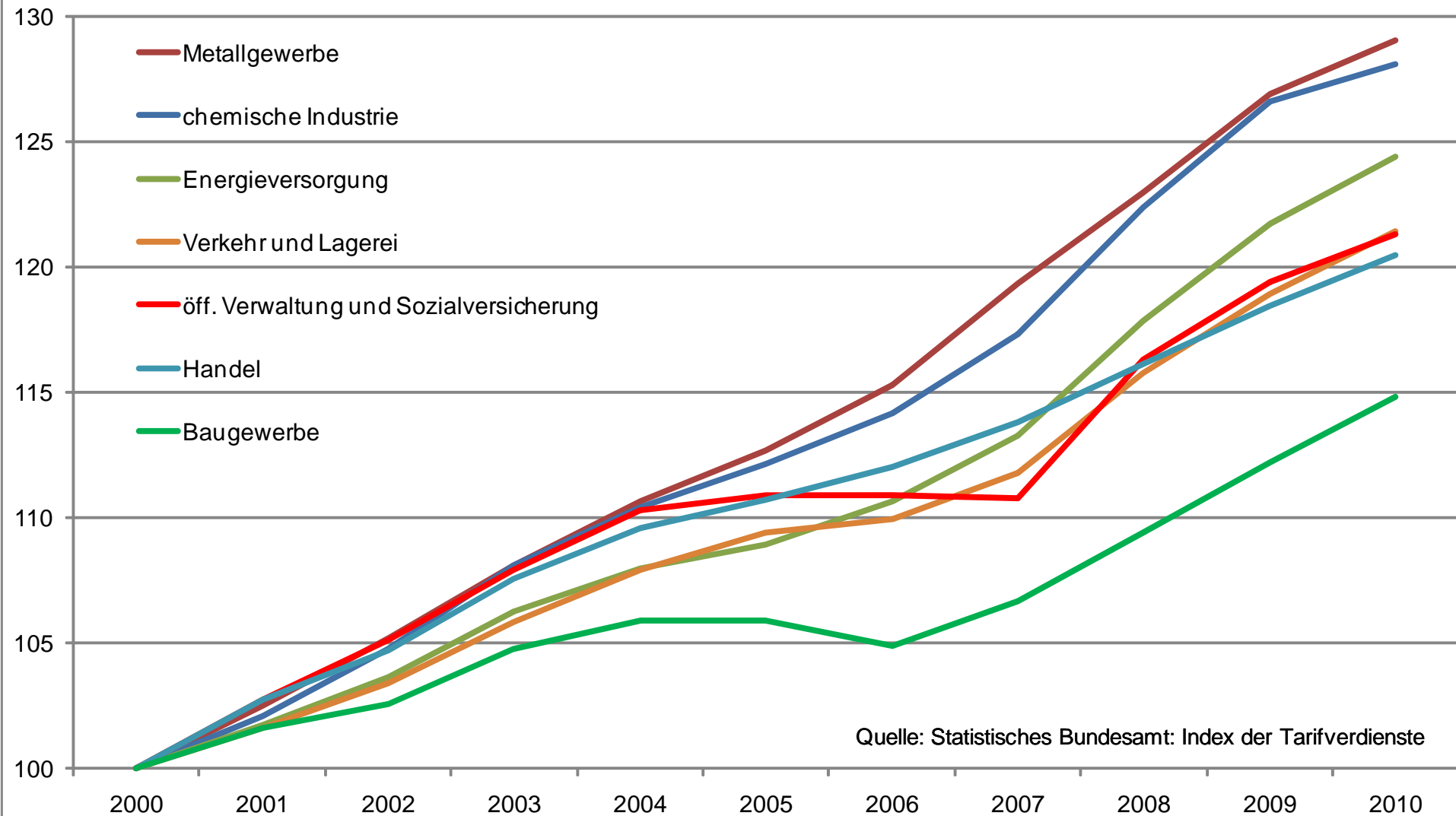
# Steuer- und Abgabenquoten im Vergleich

2009, in Prozent des Bruttoinlandsprodukts

ver.di Bundesvorstand  
Bereich Wirtschaftspolitik



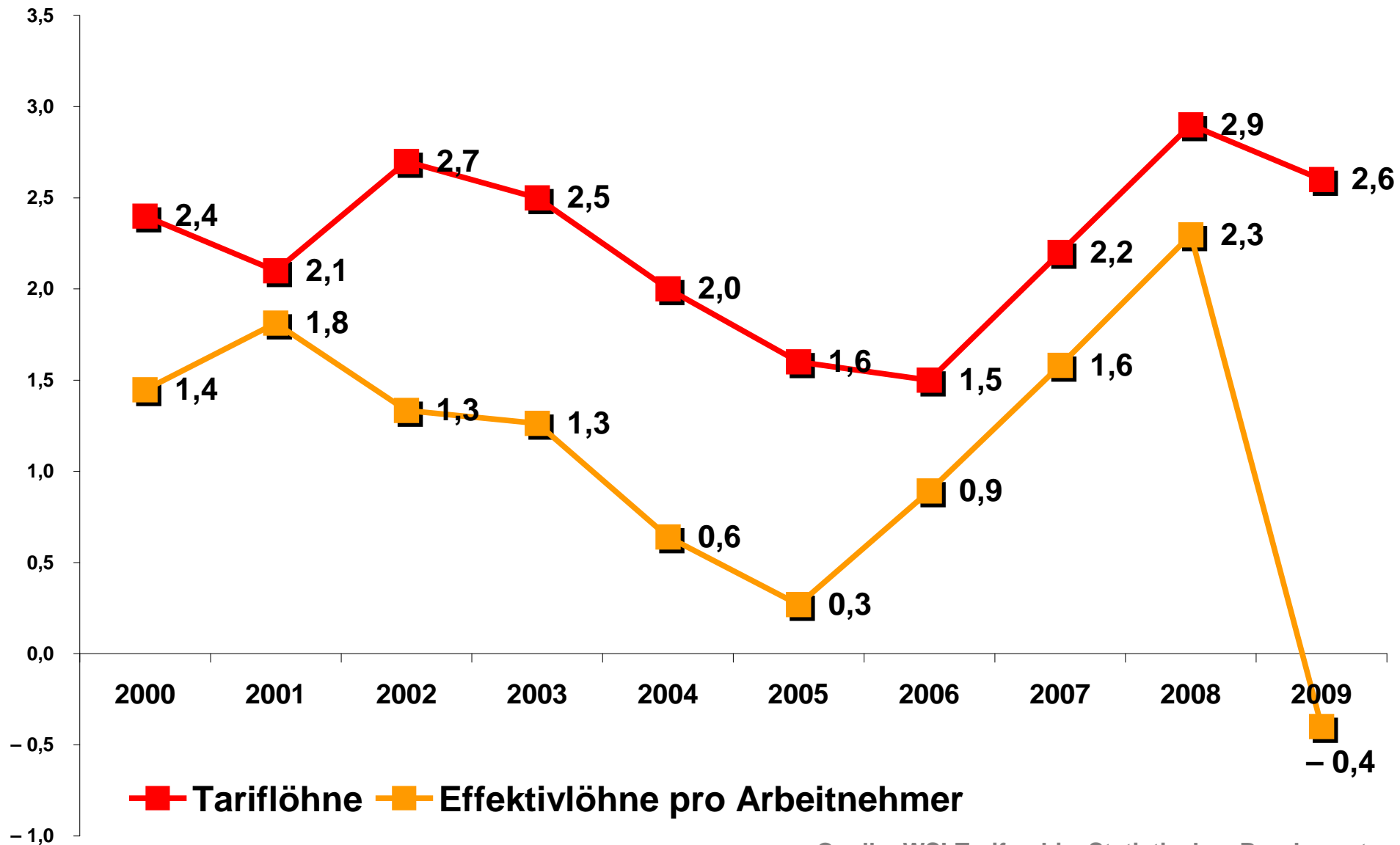
Quelle: OECD, Revenue Statistics 2010



Quelle: Statistisches Bundesamt: Index der Tarifverdienste

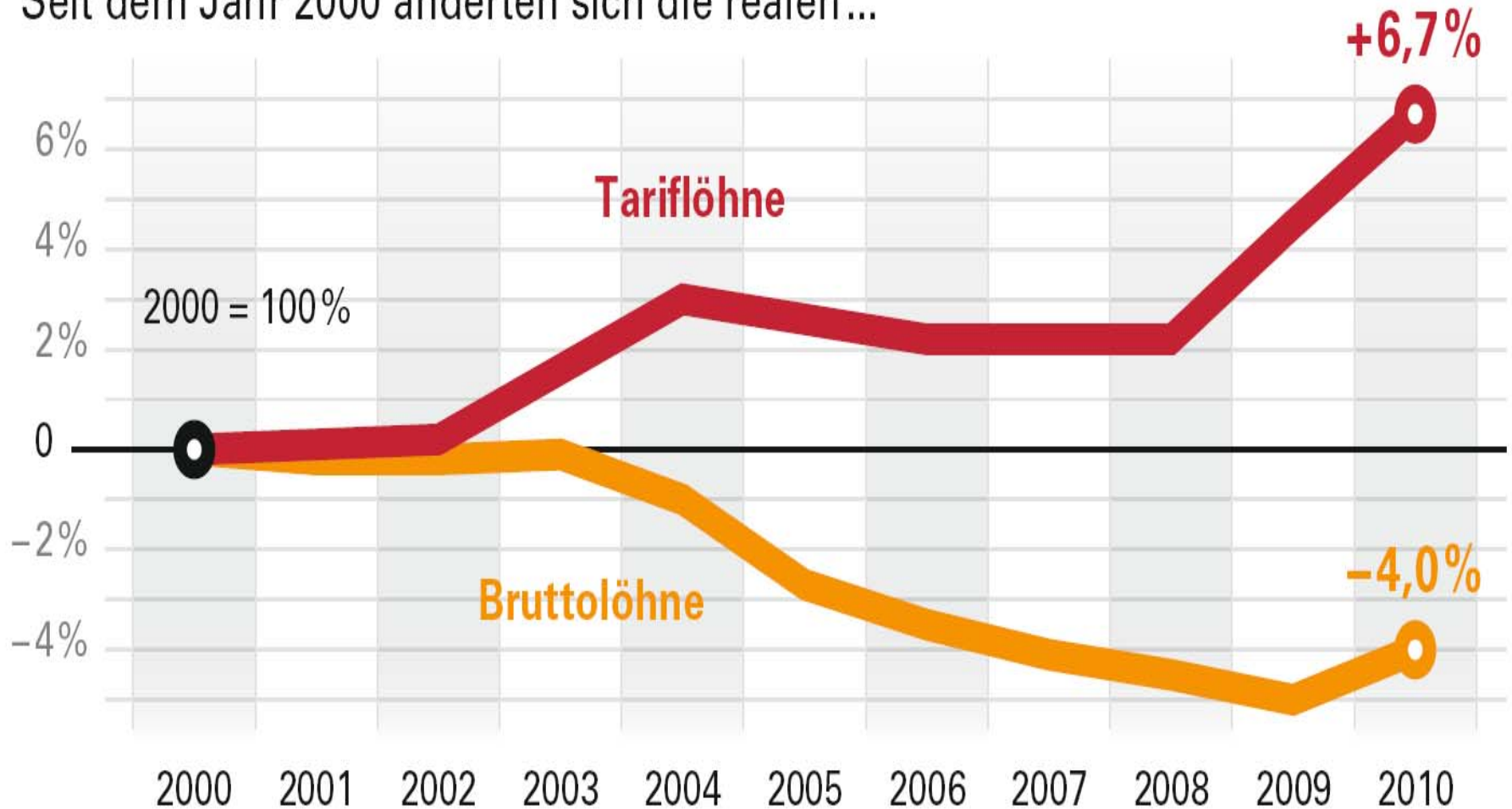
# Tarif- und Effektivlöhne Deutschland

(2000-2009; jährliche Veränderung in %)

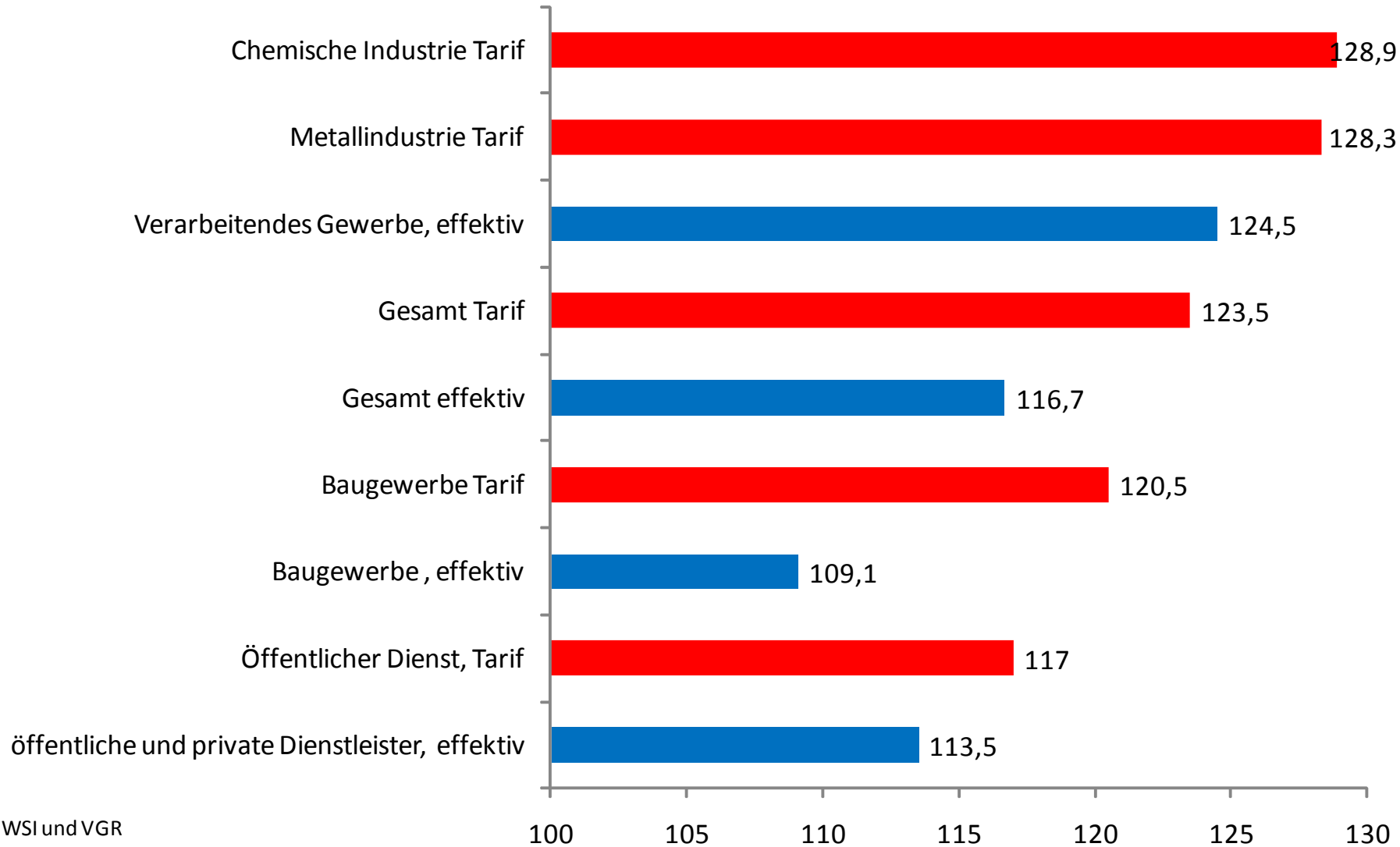


# Tariflöhne schneiden besser ab

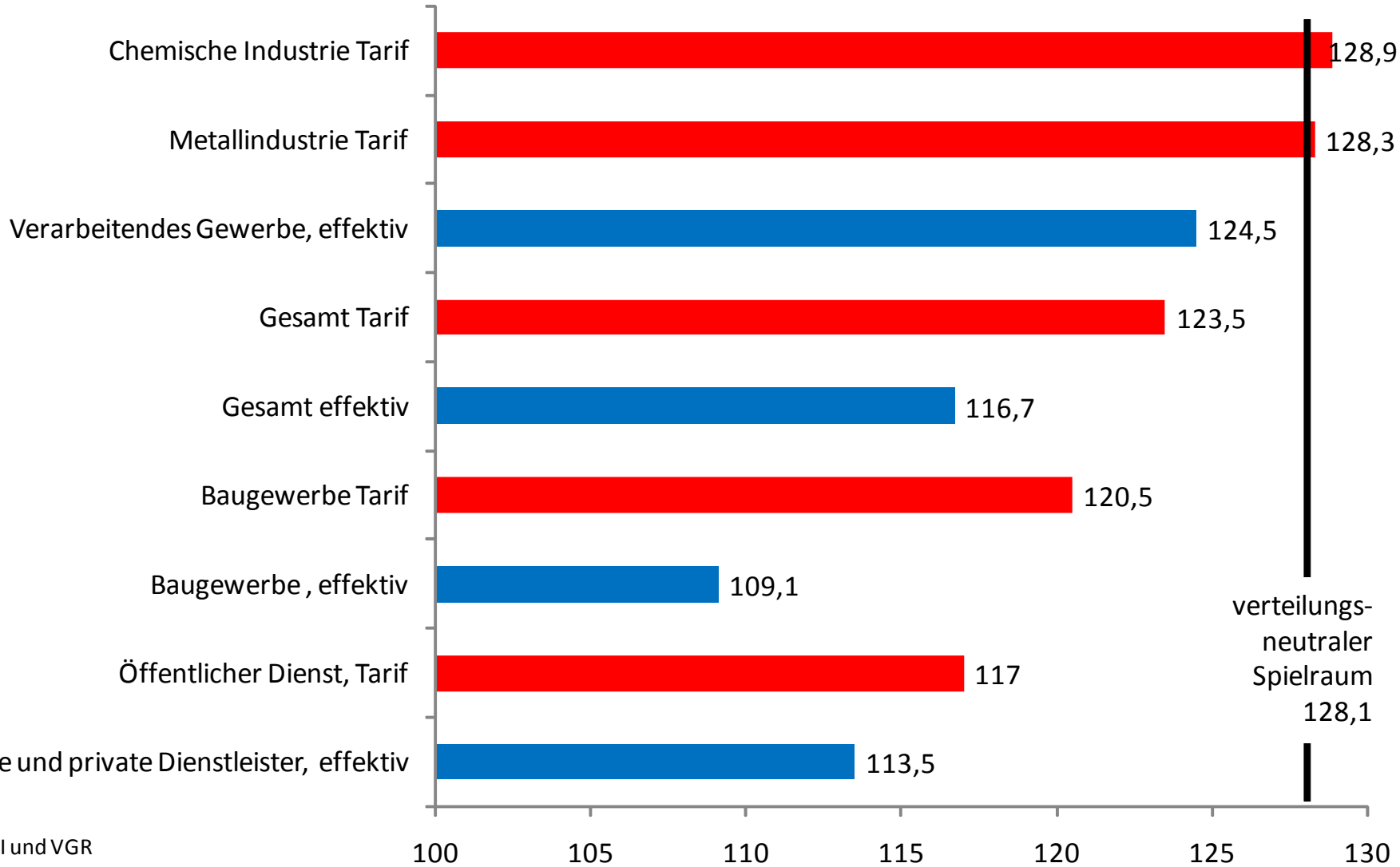
Seit dem Jahr 2000 änderten sich die realen...



## Entwicklung von Tariflöhnen und Bruttostundenlöhnen 2010 gegenüber 2000; 2000=100



## Entwicklung von Tariflöhnen und Bruttostundenlöhnen 2010 gegenüber 2000; 2000=100



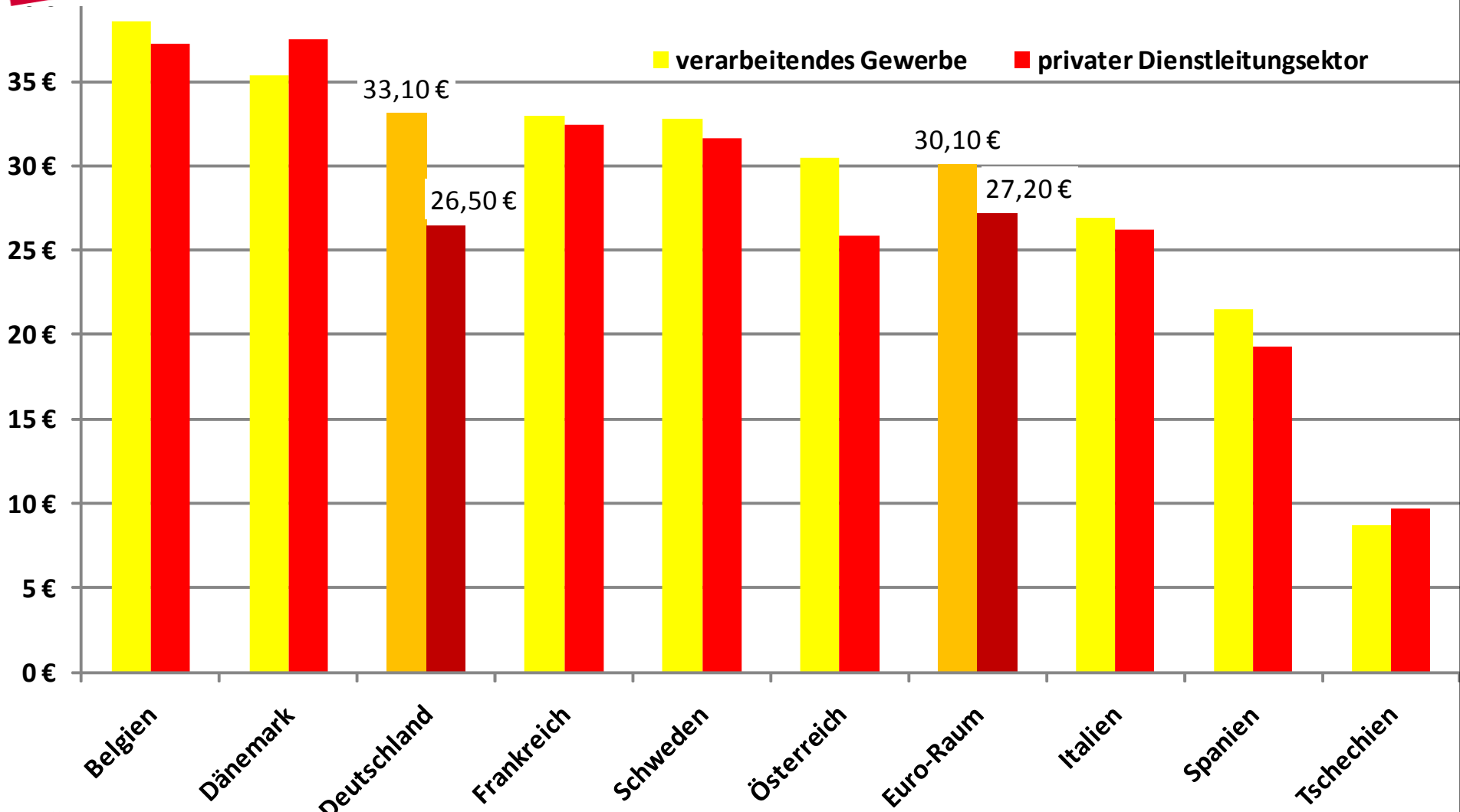
Quelle: WSI und VGR



# Arbeitskosten im europäischen Vergleich

ver.di Bundesvorstand  
Bereich Wirtschaftspolitik

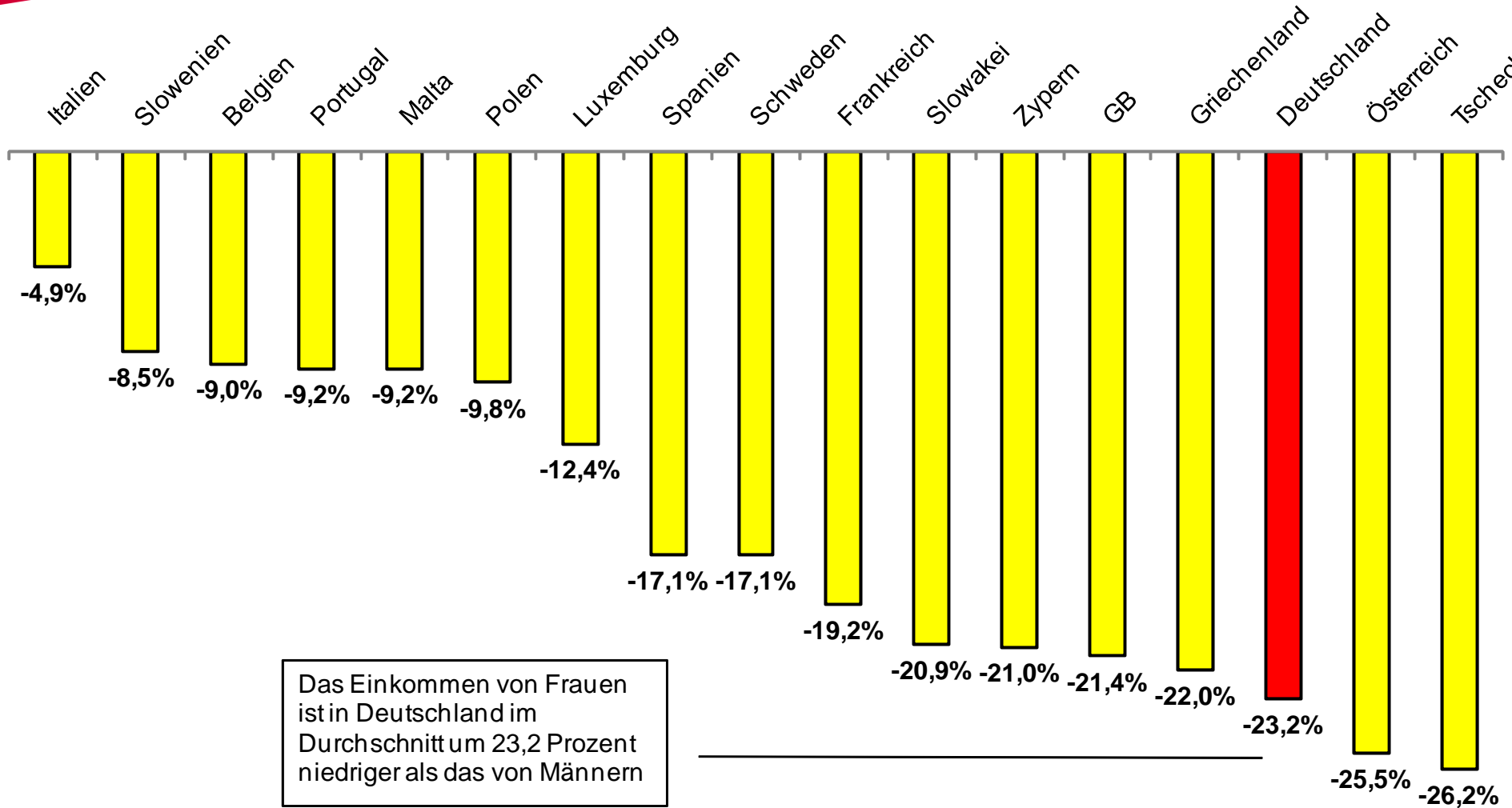
■ verarbeitendes Gewerbe ■ privater Dienstleistungssektor



Quelle: IMK

# Frauen in Deutschland besonders gering bezahlt

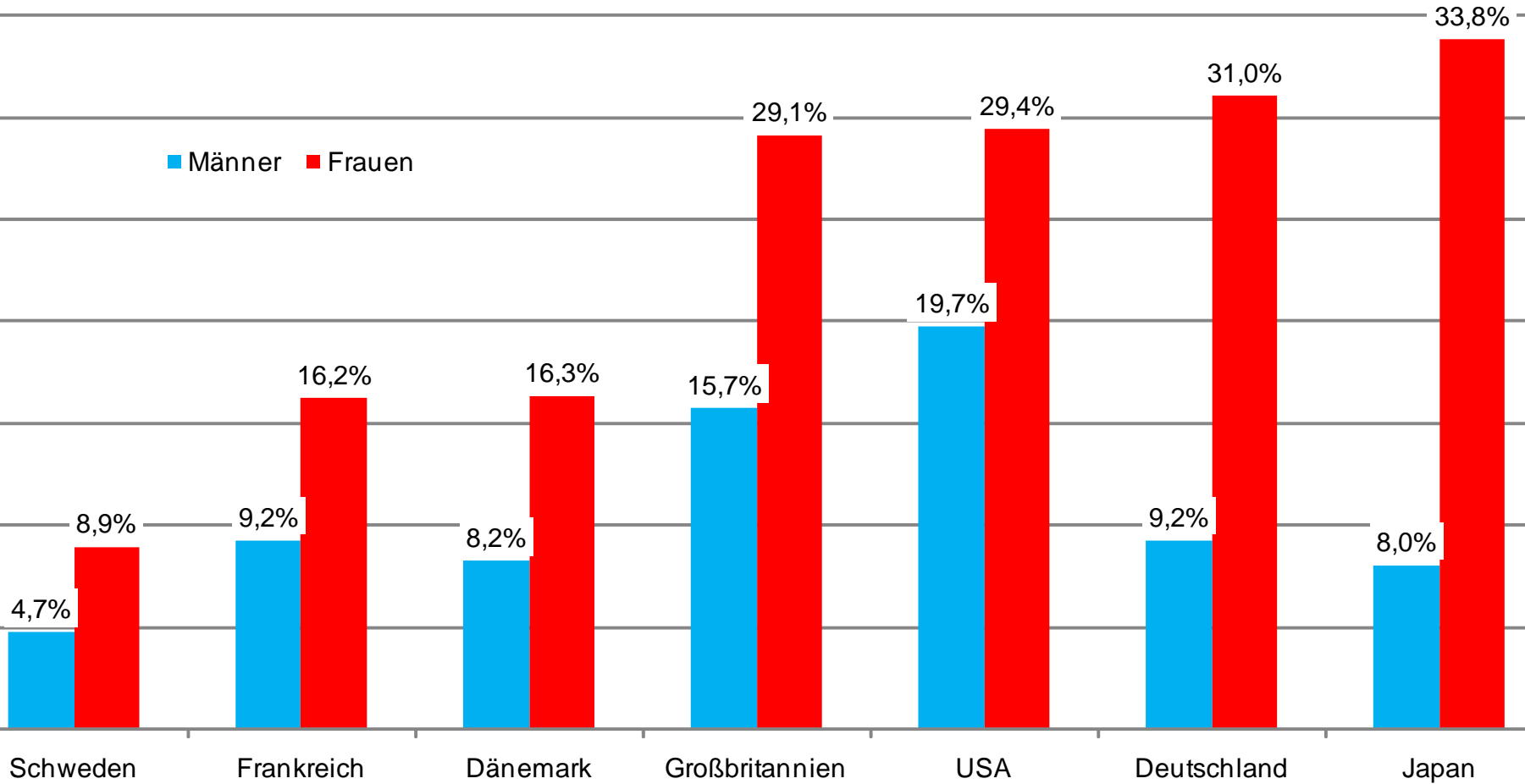
Einkommen von Frauen im Vergleich zu Männern 2008





# Niedriglohnanteile von Frauen und Männern 2006

■ Männer ■ Frauen

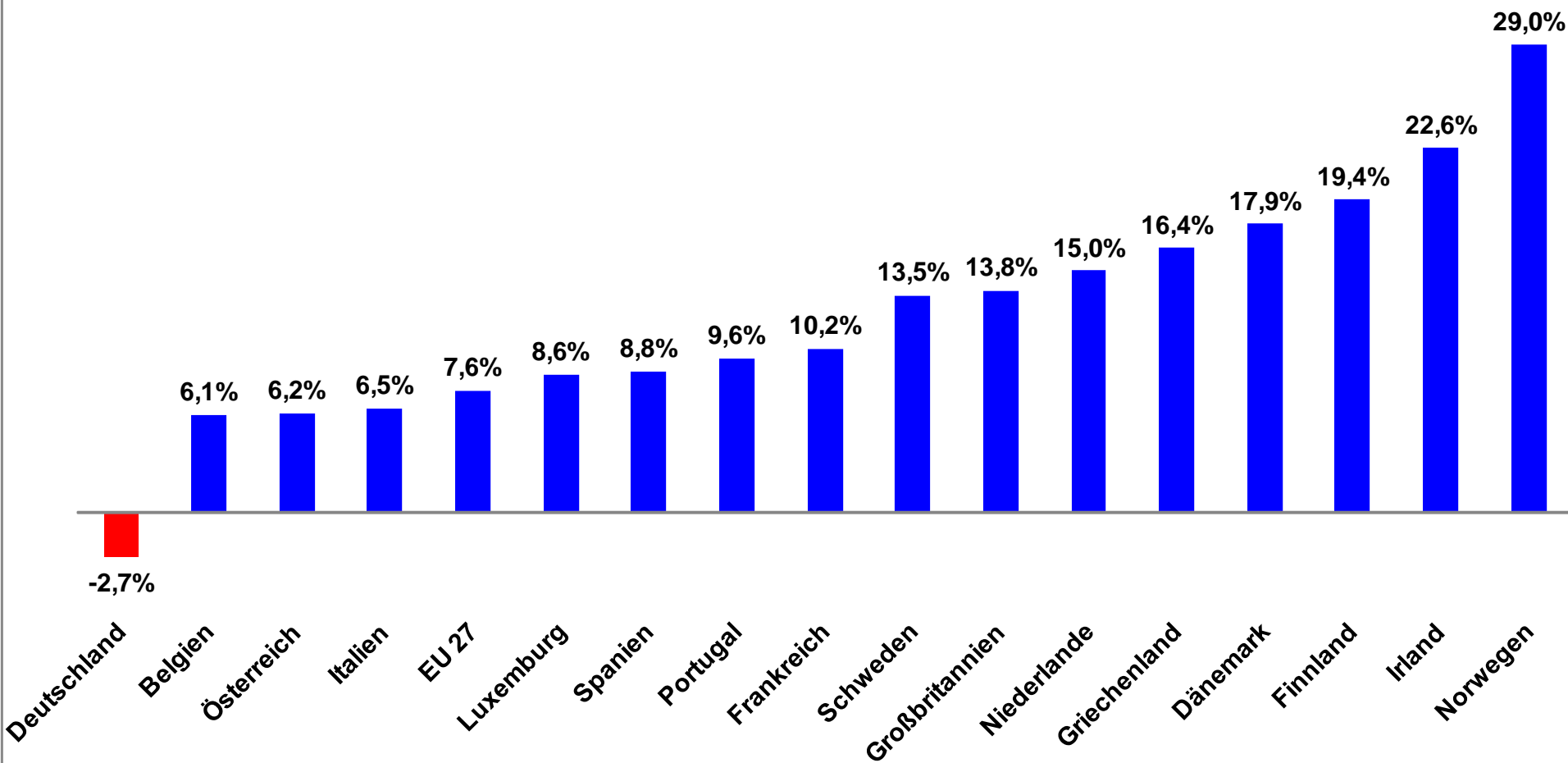


Quelle: Bosch, Weinkopf, Kalina, FES 2009



# Deutschland ganz unten

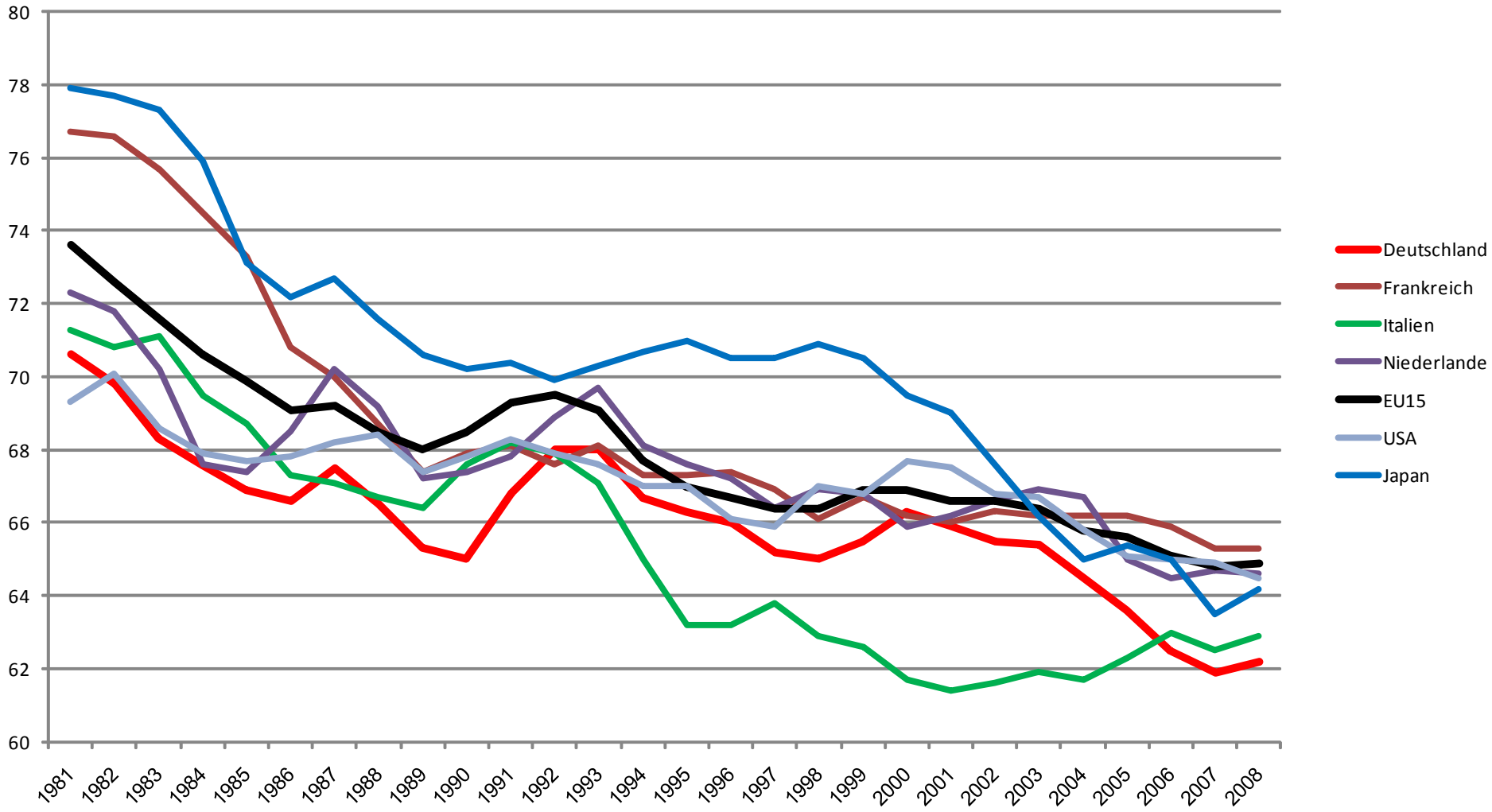
## Steigerung der Reallöhne pro Kopf 2000 gegenüber 2010



Quelle: Europäische Kommission: Ameco-Datenbank (Deflator: privater Konsum), Stand: März 2011

# Rückgang der Lohnquoten

Anteil der Arbeitnehmerentgelte am Bruttoinlandsprodukt



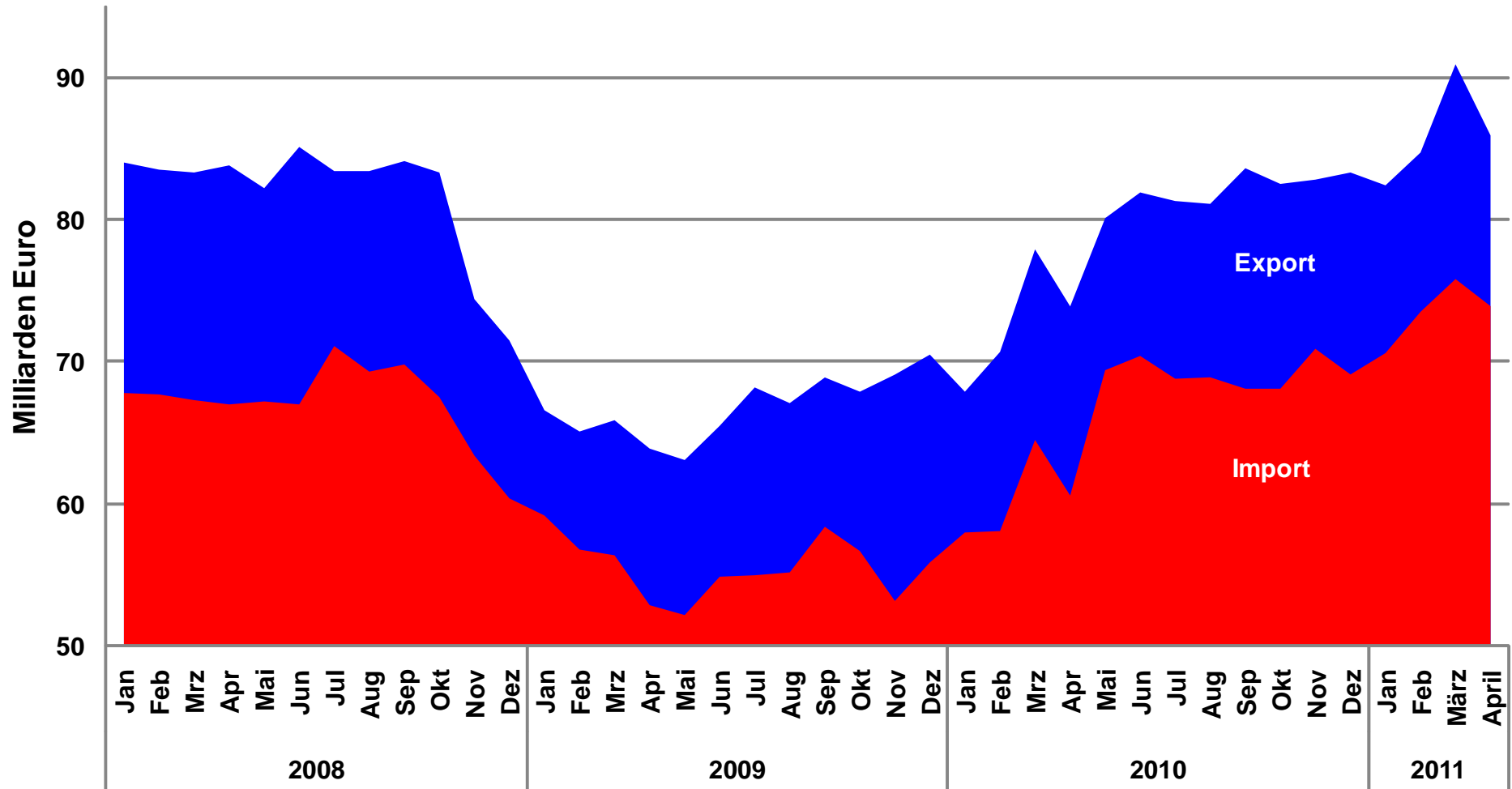
Quelle: Europäische Kommission



# Exportabhängigkeit - auch nach der Krise!

## Warenein- und -ausfuhren je Monat

ver.di Bundesvorstand  
Bereich Wirtschaftspolitik



Quelle: Statistisches Bundesamt; saison- und kalenderbereinigte Werte



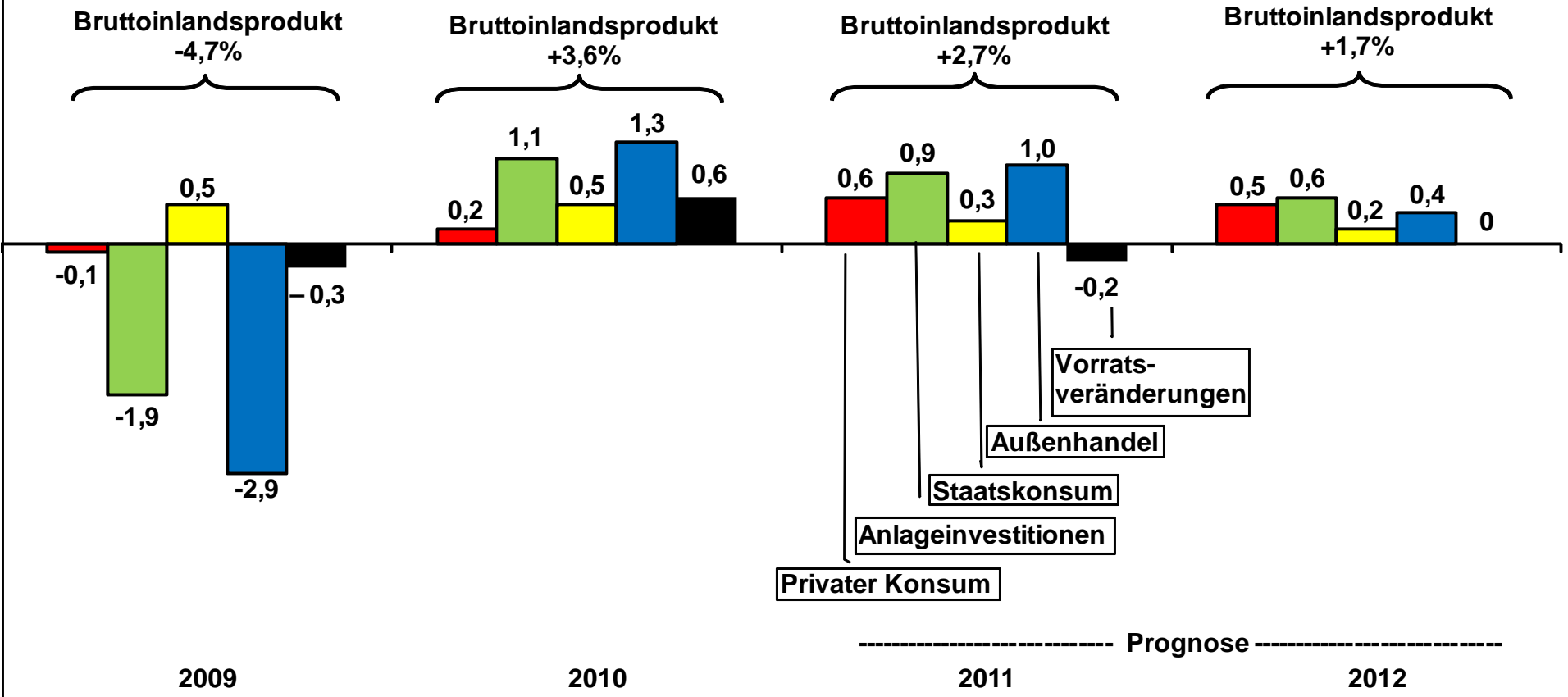
**Wehren wir uns gemeinsam**



# Wachstumsbeiträge

der Nachfragekomponenten zum realen Bruttoinlandsprodukt in %-Punkten

ver.di Bundesvorstand  
Bereich Wirtschaftspolitik

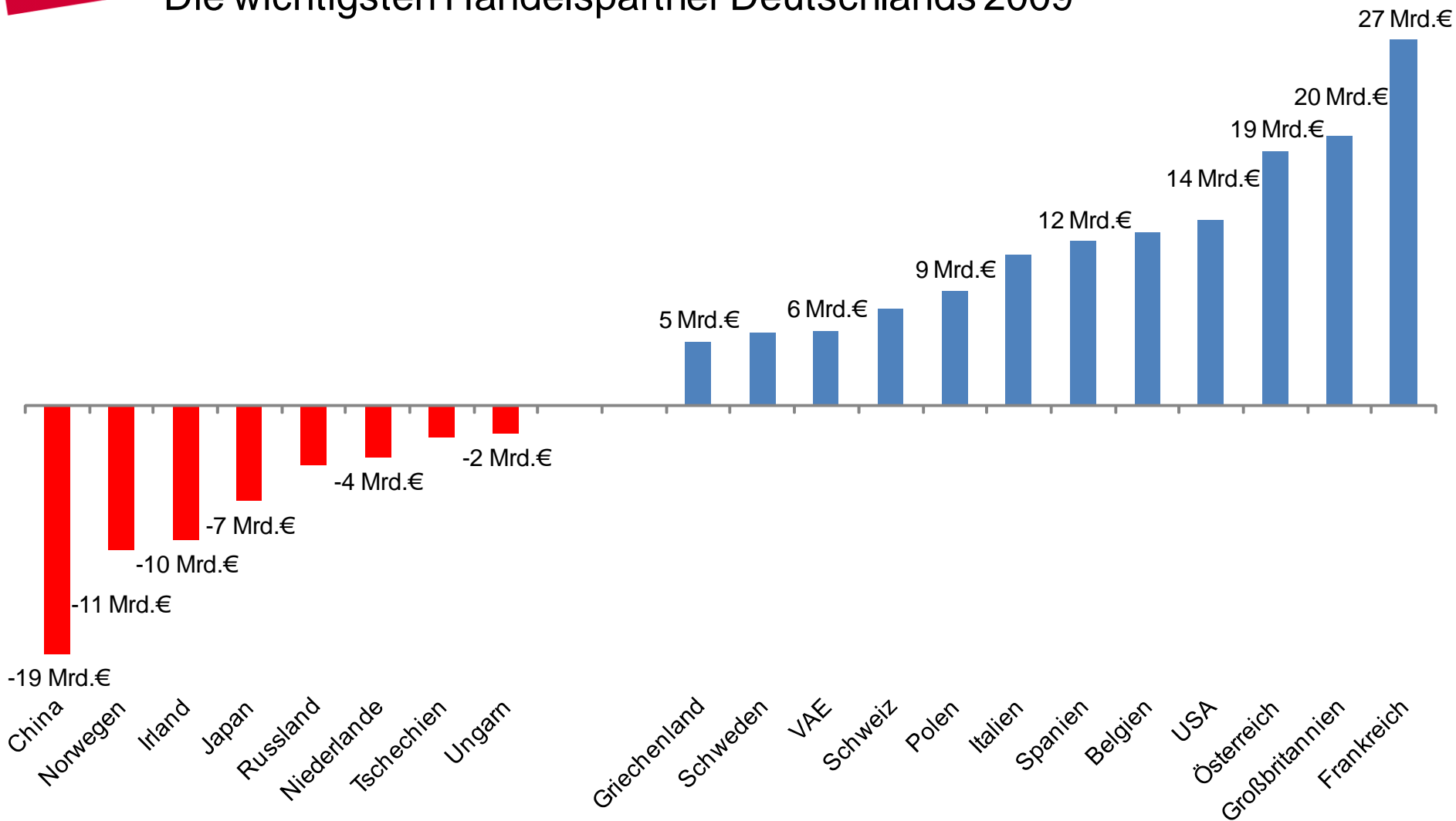


Quelle: IMK Report, Nr. 51, April 2011, ab 2011 Prognose

# Exportüberschüsse vor allem mit Europa

## Die wichtigsten Handelspartner Deutschlands 2009

ver.di Bundesvorstand  
Bereich Wirtschaftspolitik



Quelle: Statistisches Bundesamt

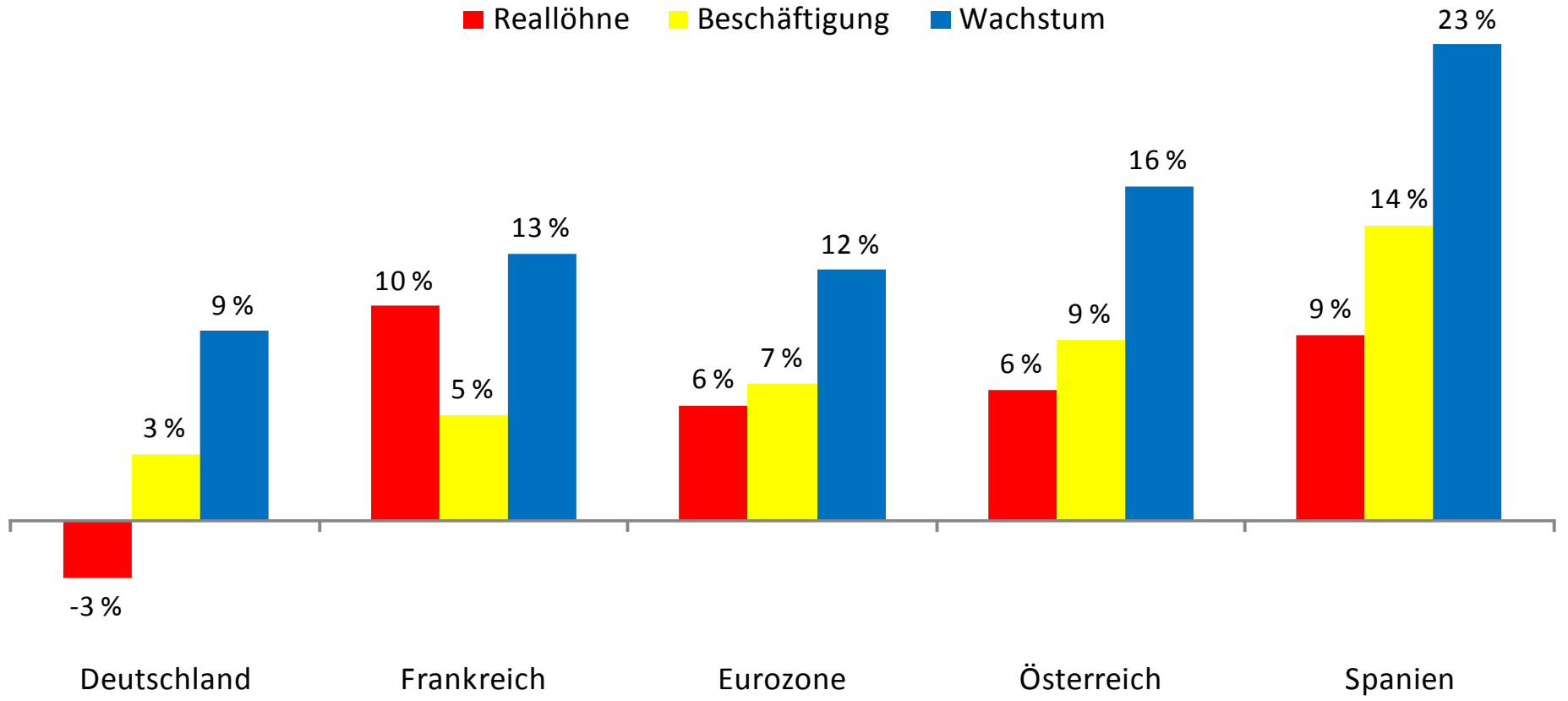


# Zwangsdiet lohnt sich nicht

ver.di Bundesvorstand  
Bereich Wirtschaftspolitik

Veränderung 2000 bis 2010

■ Reallöhne ■ Beschäftigung ■ Wachstum



Quelle: EU-Kommission, Ameco Datenbank

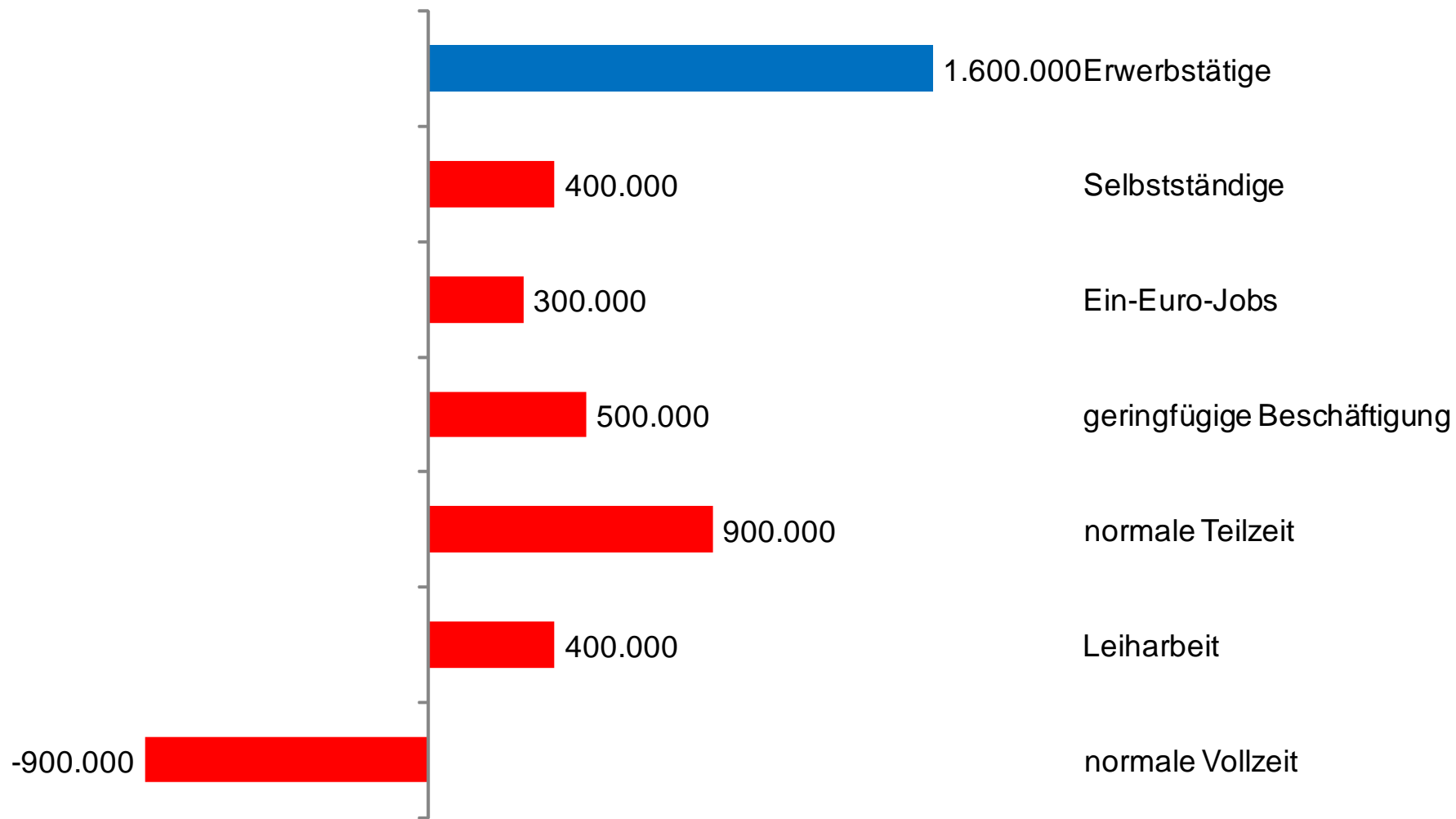




# 1,6 Millionen mehr Jobs - aber was für welche?

ver.di Bundesvorstand  
Bereich Wirtschaftspolitik

Veränderung der Erwerbstätigenzahlen von 2003 bis 2008

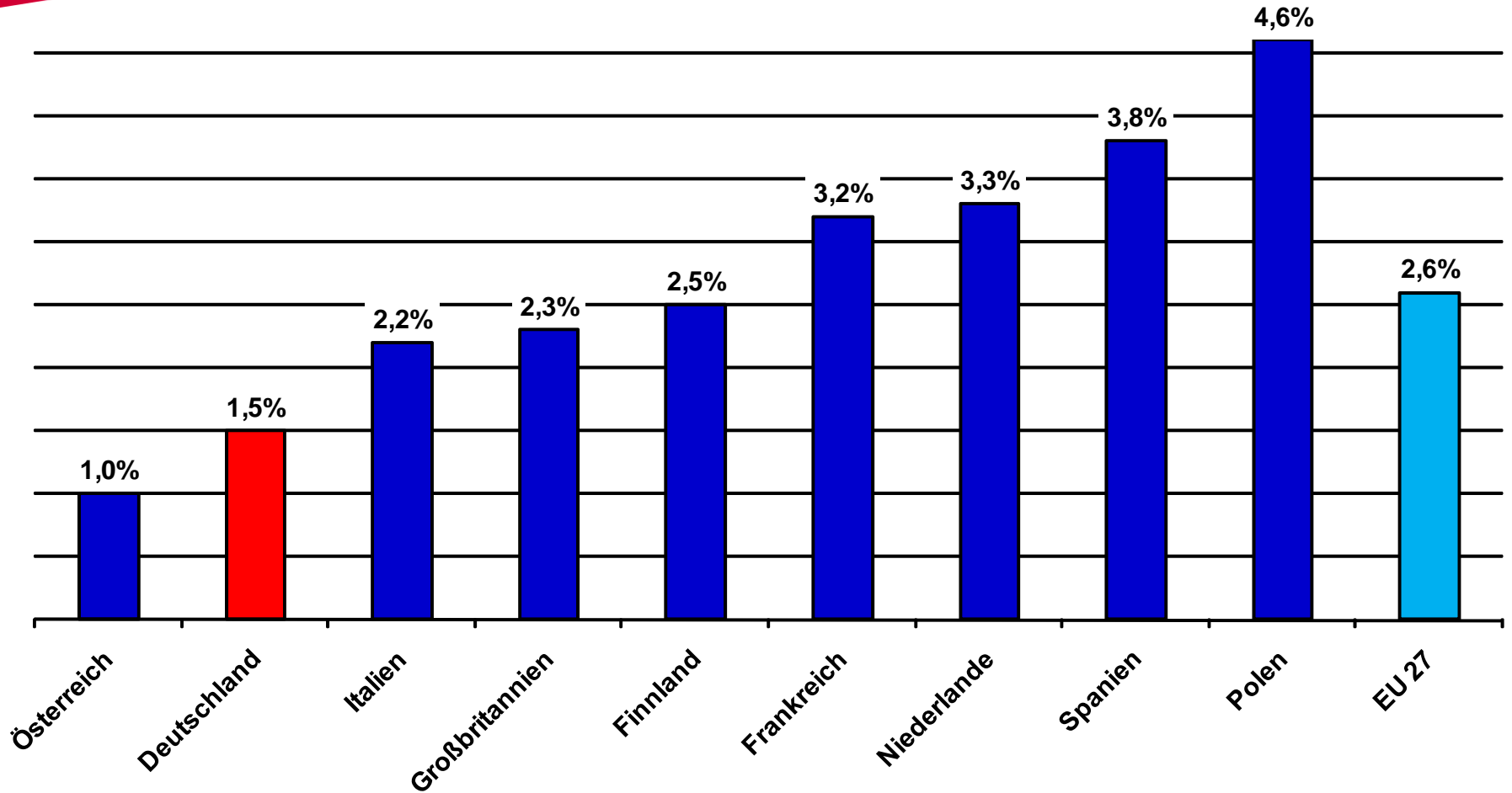


Quelle: Institut für Arbeitsmarkt und Berufsforschung 2009, gerundet auf 100.000

# Öffentliche Investitionen in Deutschland gering

2008, in Prozent des Bruttoinlandsproduktes

ver.di Bundesvorstand  
Bereich Wirtschaftspolitik

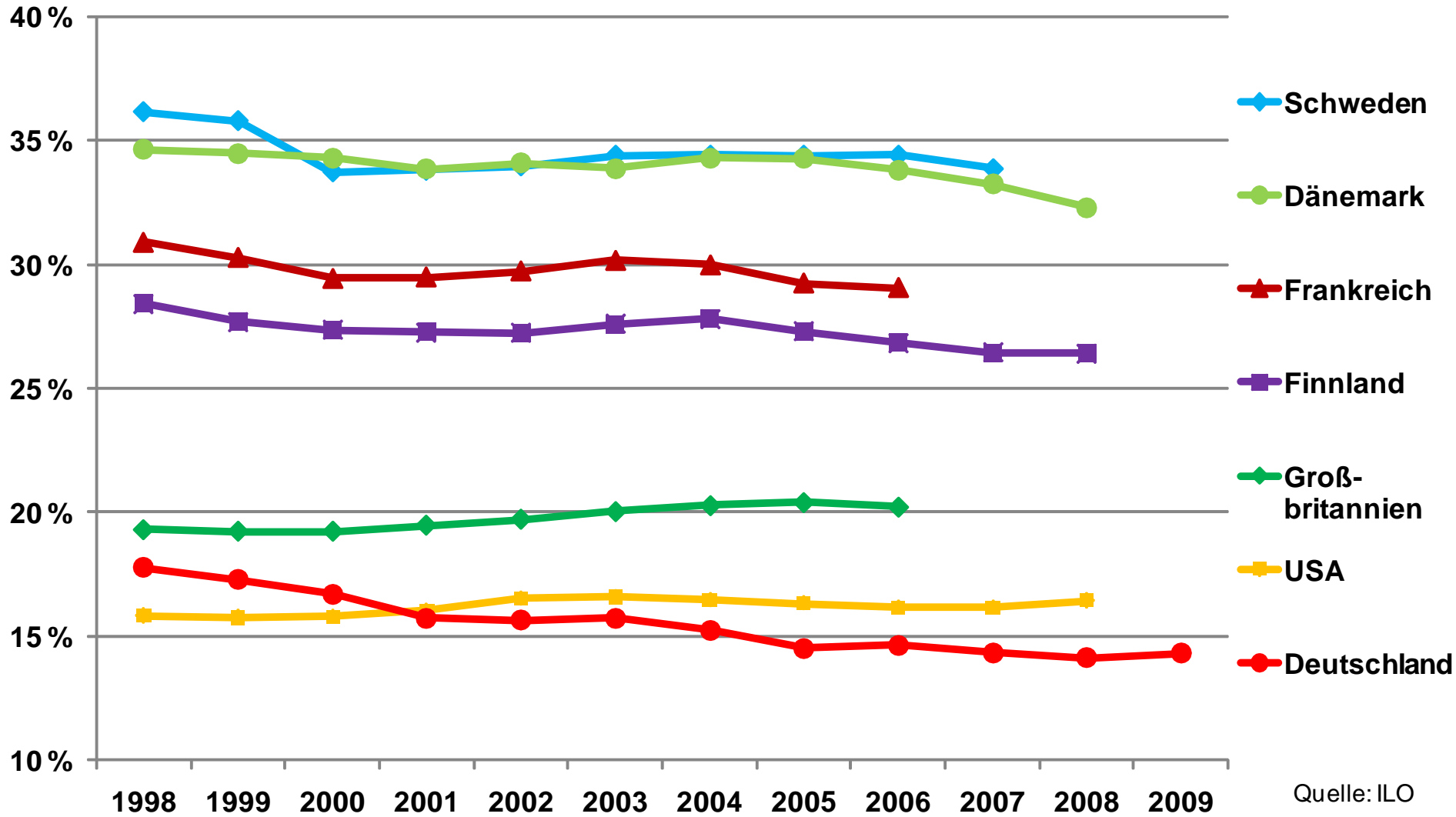


Quelle: Europäische Kommission

# Öffentlicher Dienst: klein und kleiner

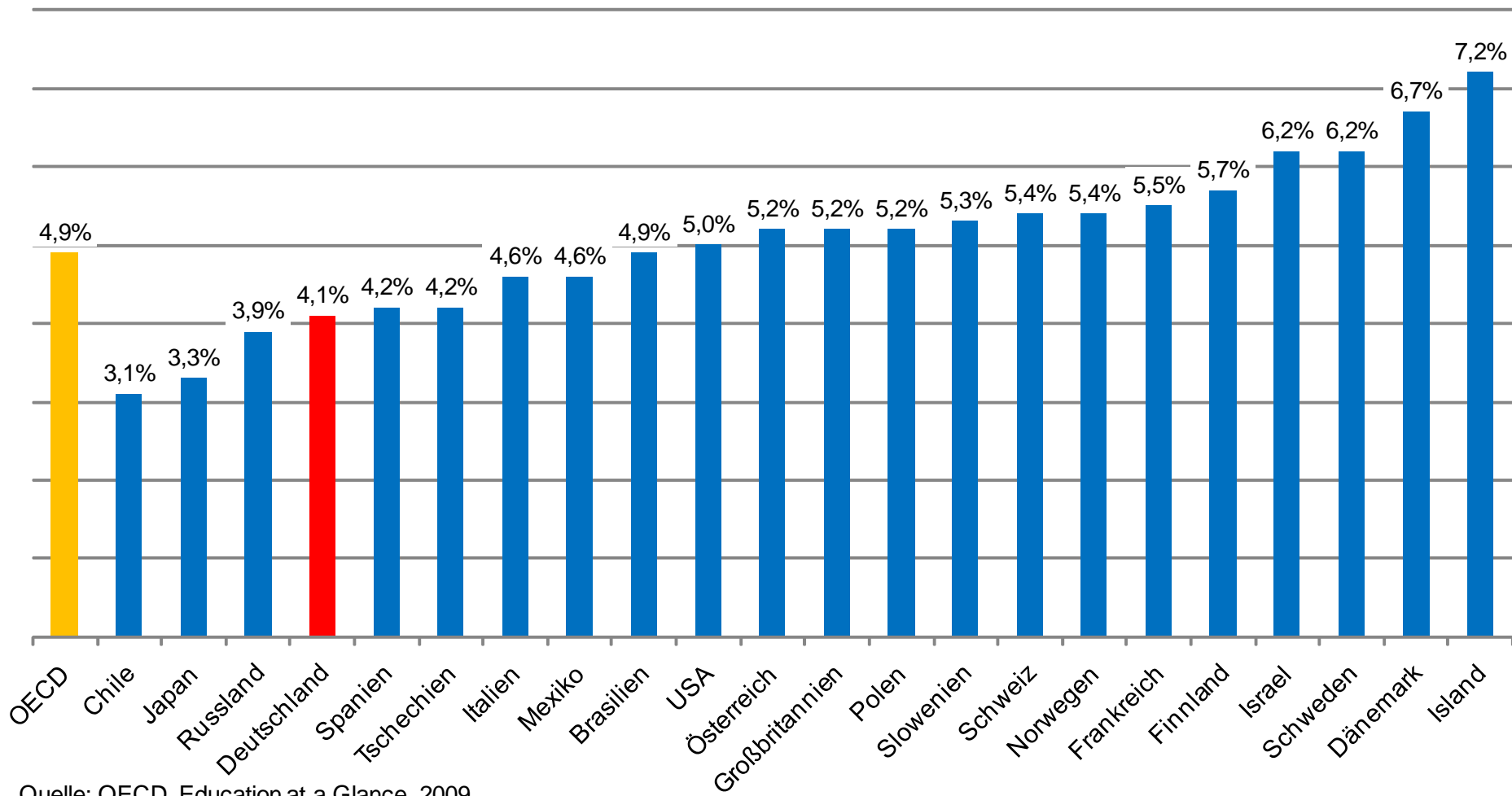
Anteil der öffentlichen Beschäftigung an der Gesamtbeschäftigung

ver.di Bundesvorstand  
Bereich Wirtschaftspolitik



# Öffentliche Bildungsausgaben

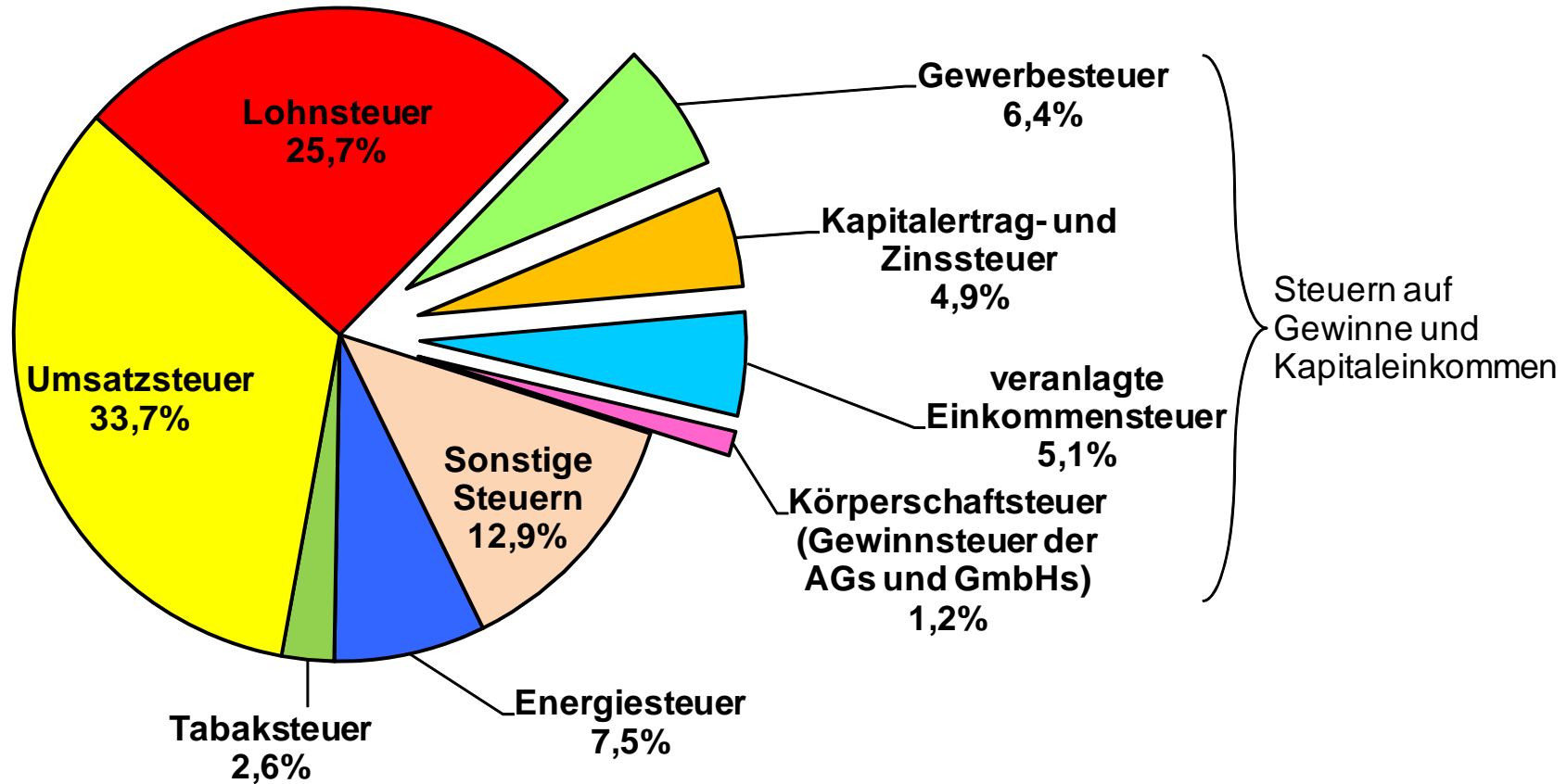
## 2006, in Prozent des Bruttoinlandsprodukts



Quelle: OECD, Education at a Glance, 2009

# Wer finanziert den Staat?

Anteil der Steuerarten am Gesamtsteueraufkommen 2009

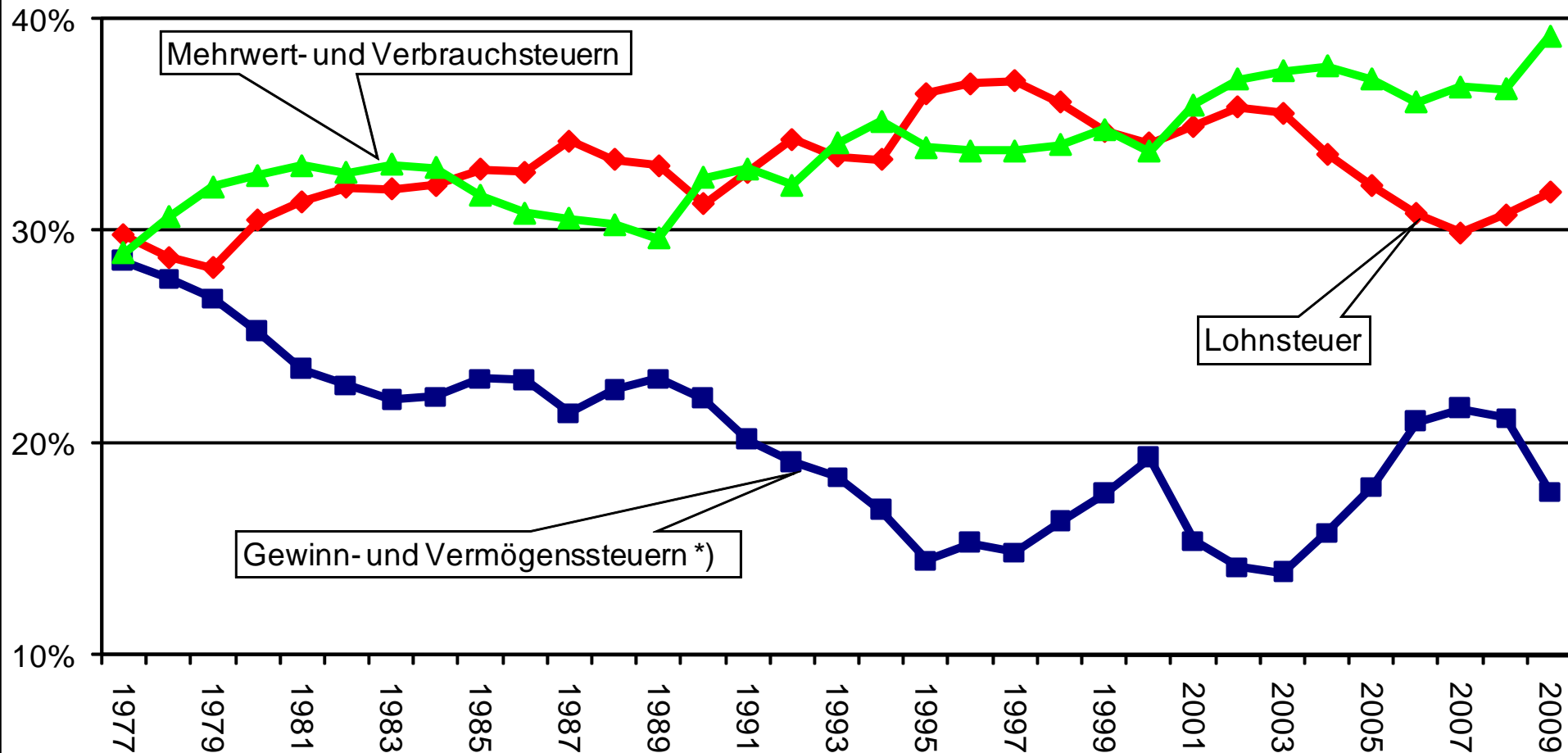




# Entlastung der Gewinne und Vermögen

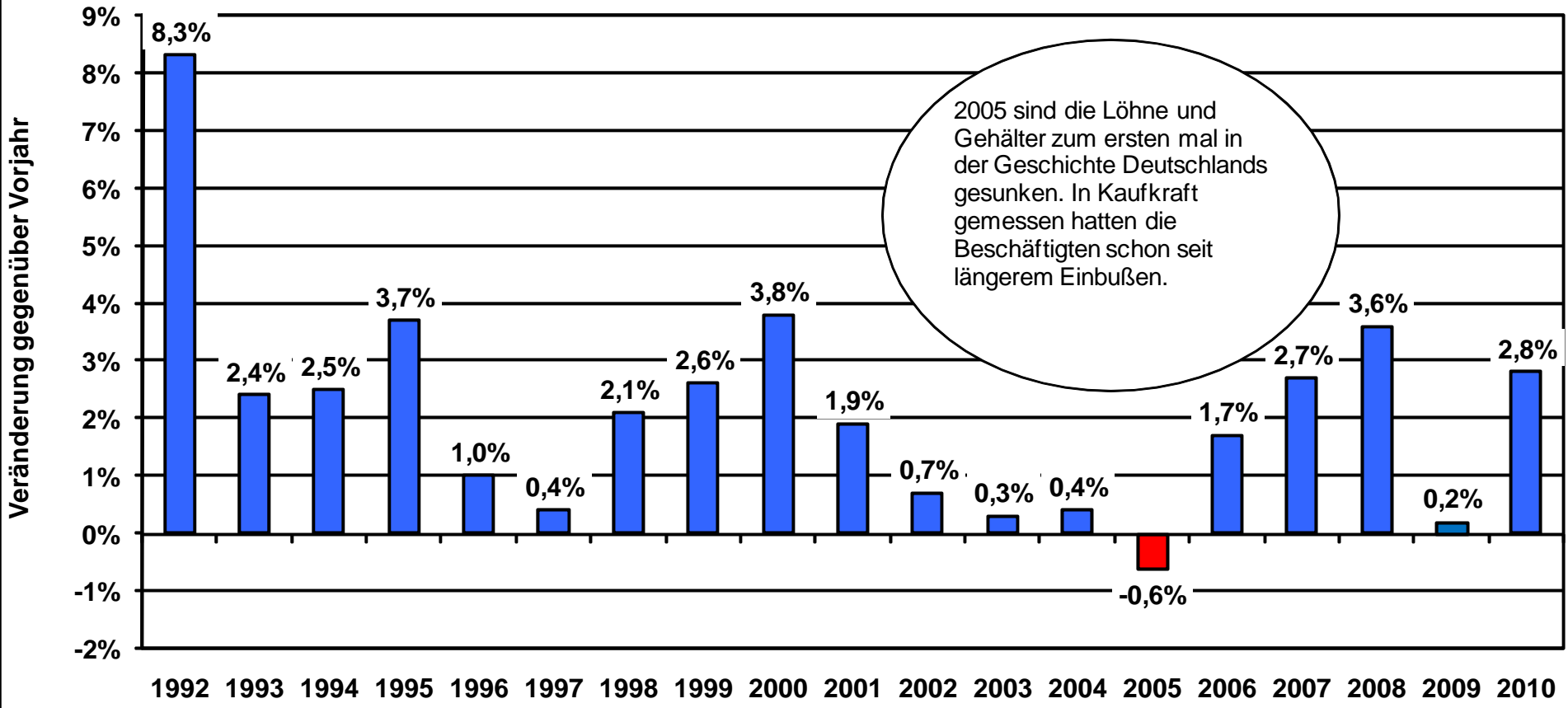
## Anteile an den Steuereinnahmen

ver.di Bundesvorstand  
Bereich Wirtschaftspolitik



\*) Körperschaftsteuer + Gewerbesteuer + veranlagte Einkommensteuer + Kapitalertragsteuer + Zinsabschlagsteuer + Vermögensteuer  
Quelle: Volkswirtschaftliche Gesamtrechnungen, Statistisches Bundesamt, eigene Berechnungen

# Entwicklung des Arbeitnehmerentgelts in Deutschland



Quelle: Volkswirtschaftliche Gesamtrechnung